

令和6年12月11日

プロコンシート 床PS工法

千葉県某物流倉庫 見本施工 手順書と施工写真

施工面積 6 m²

土間工 1人

作業内容

① 床コンクリート木鏝均し

午前11時土間工作業開始

木鏝を使用し、コンクリートの表面を平滑に均し表面の気泡を丁寧に揉み込みながらアマを出し木鏝仕上を行う。

② 上記作業終了後、金鏝を使用しコンクリート表面をより平滑に押さえを行う。

※参考…現状作業では、②の作業後コンクリートの上の浮き水が引く迄2～3時間作業が出来ず待機している。(ロスタイム)

③ 上記②の作業終了後、追っかけでプロコンシート(床用)をコンクリート表面に敷設した後、プロコンシートの上から金鏝で軽く加圧し押さえを行う。(2～3回)

以上、作業終了

終了時間 11時40分

プロコンシート撤去作業

プロコンシート施工後、約3日後(冬期の場合)シートを剥がしロール状にして撤去する。

上に置く風対策のポリ容器も同じく撤去する。



アイエスティー株式会社

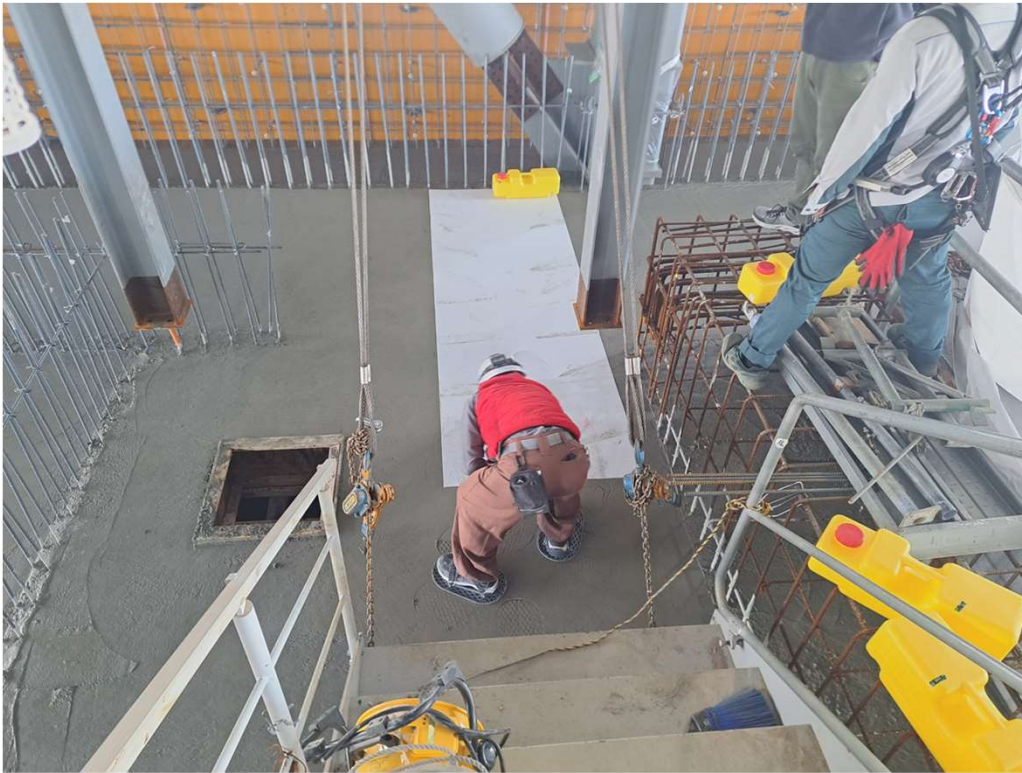
〒104-0061

東京都中央区銀座8丁目10番3号

銀座三鈴ビル8F

TEL03-3569-3339 FAX03-3569-3313

現場
プロコンシート床施工



プロコンシート床用 使用面

プロコンシート床用



水入れ容器
(風対策)

未使用面

プロコンシート重ね跡 段差はほぼ無し



